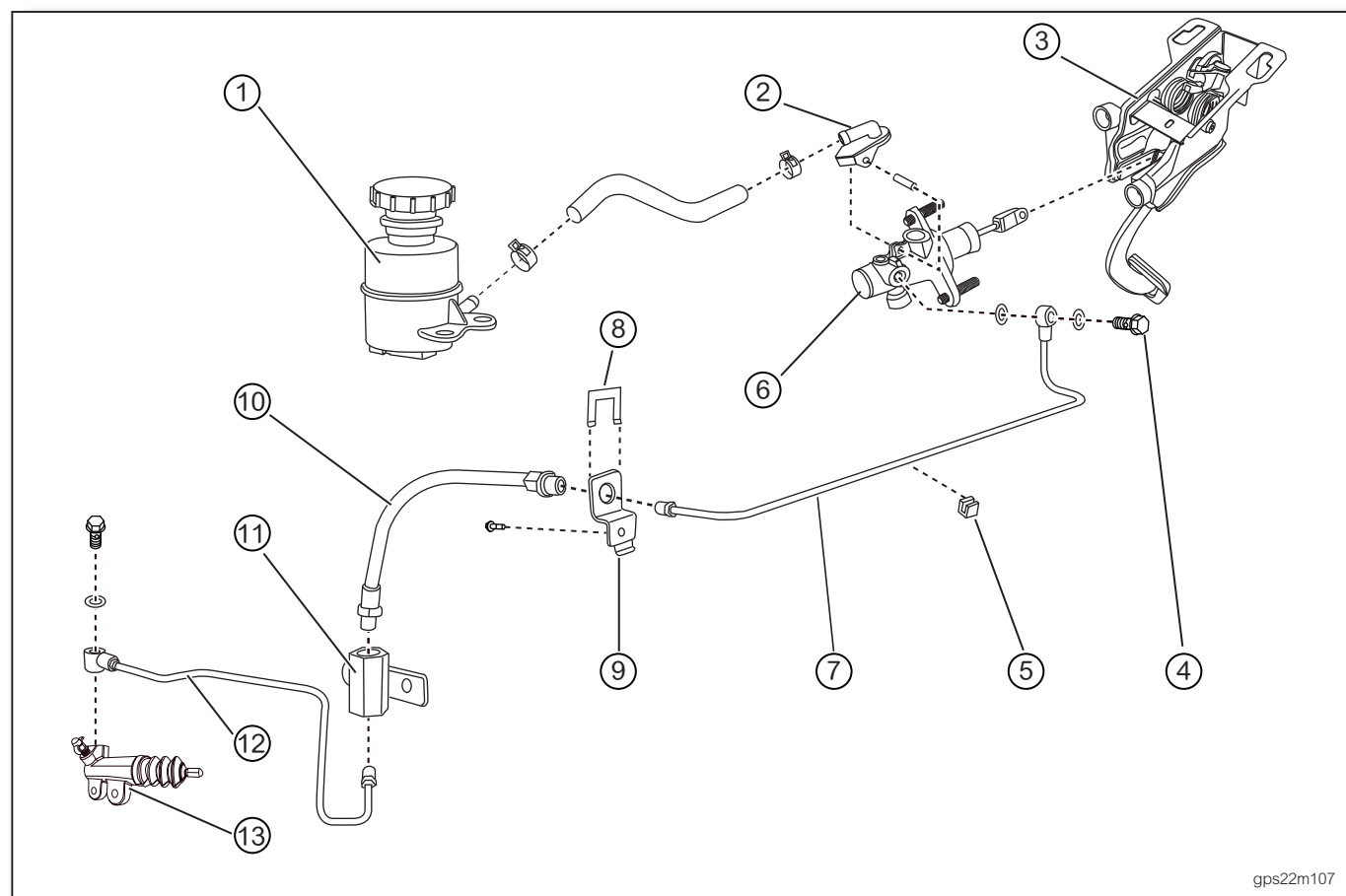


離合器系統的拆卸與安裝

拆卸



- | | | |
|-------------|------------------|--------------|
| 1. 煞車油儲油筒 | 2. 總泵油嘴 | 3. 煞車踏板 |
| 4. 總泵油管固定螺栓 | 5. 離合器油管(後)支架 | 6. 離合器總泵 |
| 7. 離合器油管(後) | 8. 離合器管路分支支架固定簧片 | 9. 離合器管路分支支架 |
| 10. 離合器軟管 | 11. 穩壓閥 | 12. 離合器油管(前) |
| 13. 離合器分泵 | | |

1. 拆下電瓶固定支架和電瓶。請參閱SC-8，“電瓶的拆卸與安裝”。
2. 拆下空氣濾清器總成。請參閱EM-23，“空氣濾清器總成的拆卸與安裝”。
3. 排放離合器管路的煞車油。請參閱CL-11，煞車油的“離合器系統排放空氣”。

注意：

- 小心勿將煞車油濺濕在車輛烤漆面上。
4. 使用油管扳手拆開離合器總泵端的離合器油管(後)固定螺栓① (如圖21)。

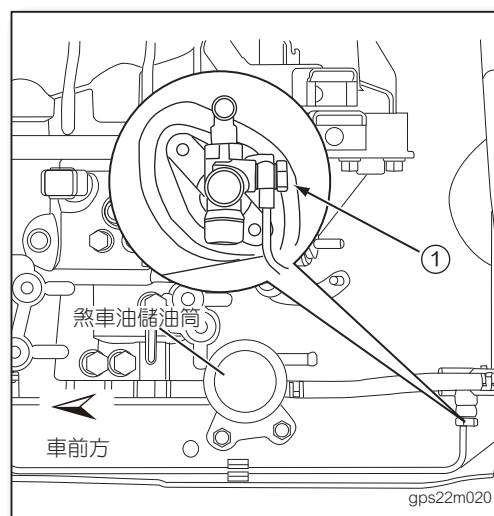


圖21

離合器

離合器系統的拆卸與安裝

5. 拆開分支接頭支架端的固定簧片①和離合器油管(後)固定螺帽② (如圖22)。
6. 將離合器油管(後)離合器油管(後)支架扳開，取下離合器油管(後)。

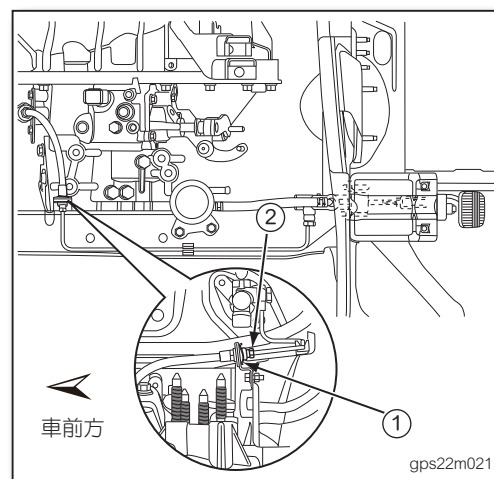


圖22

7. 拆開穩壓閥上的離合器軟管固定螺帽① (如圖23)。
8. 取下離合器軟管。

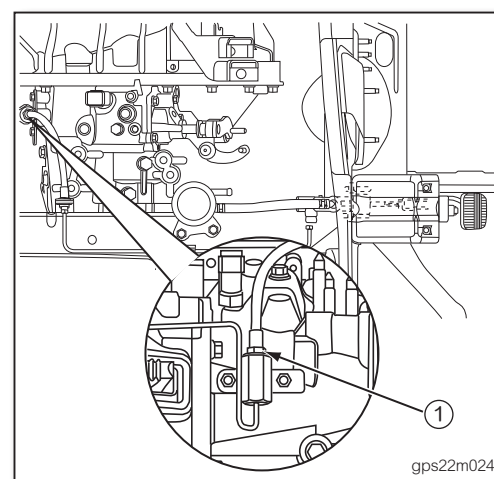


圖23

9. 拆開穩壓閥端的離合器油管(前)固定螺帽① (如圖24)。

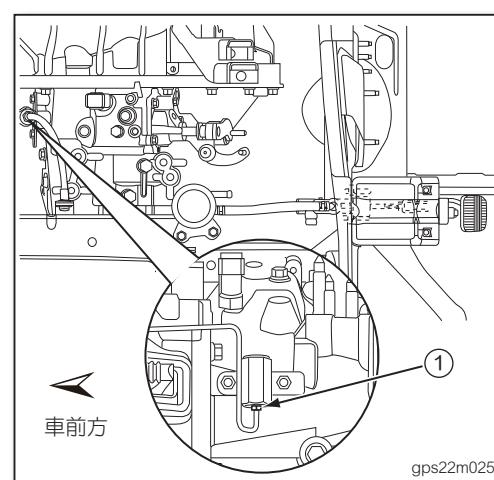


圖24

9. 拆下離合器分泵端的離合器油管(前)固定螺栓 ①，(如圖 25)。
10. 取下離合器油管(前)。

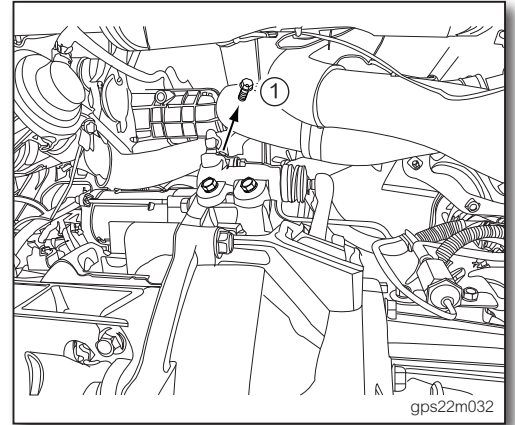


圖25

安裝

依拆卸相反順序安裝。

註：

- 離合器總泵端油管螺栓鎖緊扭力。
規範值：2.5~3.5 kg-m (24.5~34.3 N-m, 18.1~25.3 ft-lb)
- 離合器油管固定螺帽鎖緊扭力。
規範值：1.3~1.9 kg-m (12.7~18.6 N-m, 9.4~13.7 ft-lb)
- 離合器管路分支支架固定螺絲鎖緊扭力。
規範值：1.8 kg-m (18.0 N-m, 13.3 ft-lb)
- 離合器軟管固定螺帽鎖緊扭力。
規範值：1.5~1.8 kg-m (15.0~18.0 N-m, 11.1~13.3 ft-lb)
- 離合器分泵端油管螺栓鎖緊扭力。
規範值：2.2 kg-m (22.0 N-m, 16.2 ft-lb)

注意：

- 安裝軟管時不要造成軟管扭曲。
- 不要造成油管螺帽及離合器管路損壞。
- 安裝離合器管路後必須執行排放空氣。請參閱CL-11，煞車油的“離合器系統排放空氣”。